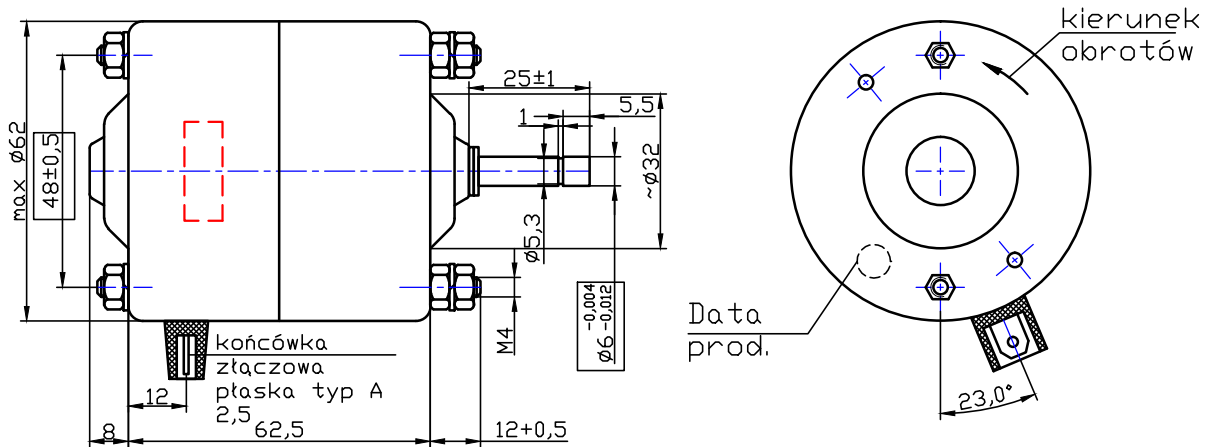


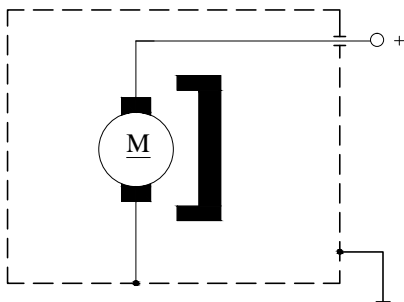
Typ silnika  
Motor type

319 000 000

Nr katalogowy



Schemat elektryczny



Napięcie znamionowe	V	12 DC
Napięcie pracy	V	14
Moc	W	8
Prąd rozruchowy	A	max. 4
Obrotы znamionowe	rpm	3500
Pobór prądu	A	max 2
Moment rozruchowy	Nm	min. 58,9