

Typ silnika
Motor type

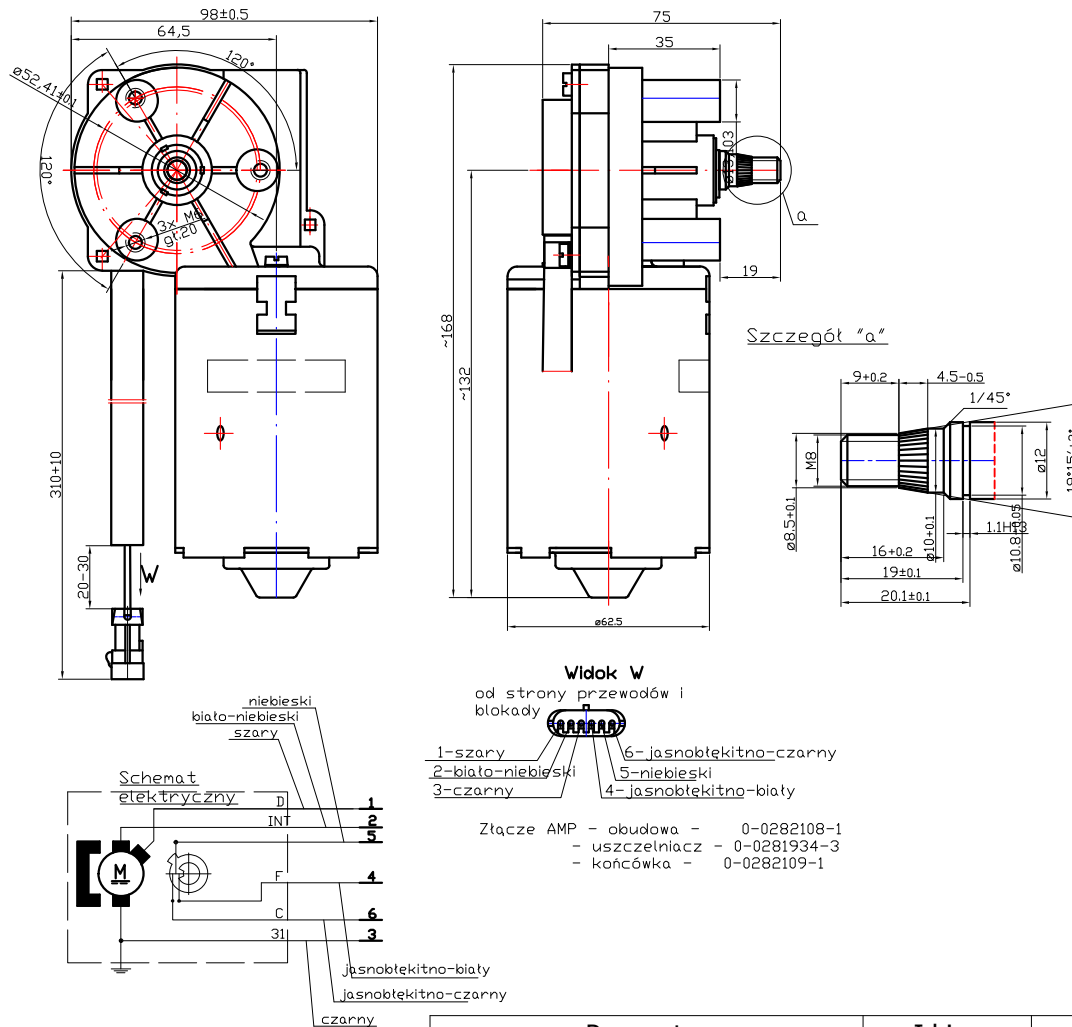
PRMO-65

Nr katalogowy

408 000 016

Przeznaczenie:

do wycieraczek samochodowych



Parametry	I bieg	II bieg
Napięcie znamionowe	12V	12V
Napięcie pracy	14V	14V
Prąd znamionowy	≤2.5A	≤3.5A
Moment znamionowy	2 Nm	2 Nm
Moment rozruchowy	28 Nm	24 Nm
Ilość obrotów min. ⁻¹	45±5	60±5