

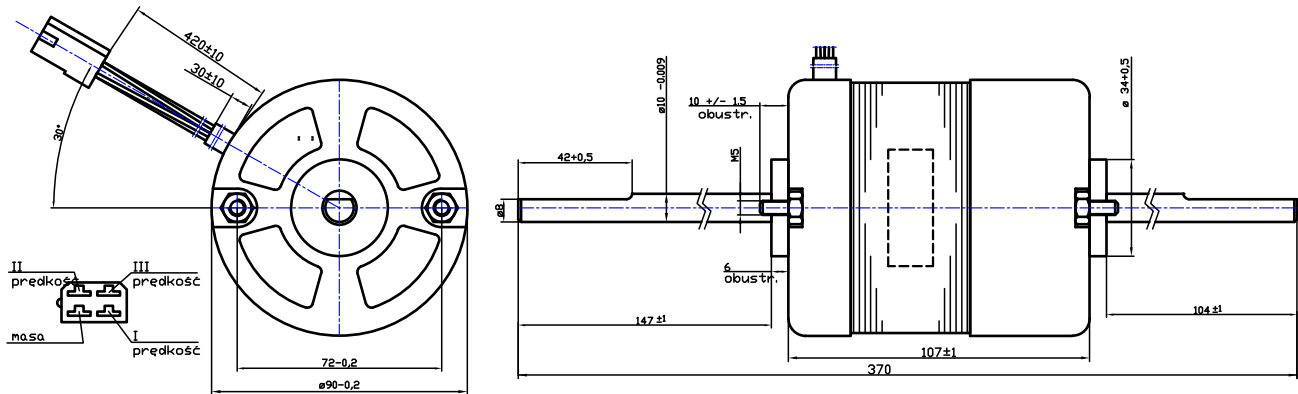
Typ silnika  
Motor type

PSSO-120 12V i PSSO-120 24V

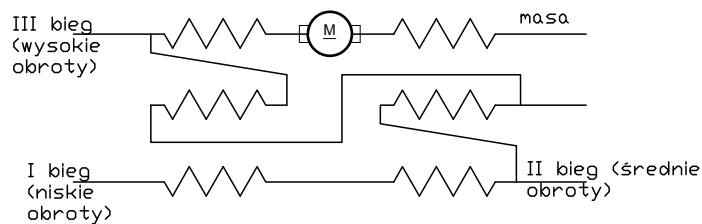
Nr katalogowy

Przeznaczenie:

silnik do dmuchawy



Schemat elektryczny



Parametr	J.m.	PSSO-120/12	PSSO-120/24
napięcie znamionowe	V	12	24
Moc dla III biegu	W	120	
prędkość obrotowa	Rpm	I 1200 II 1600 III 2200	
Prąd znamionowy	A	I 8 II 12 III 22	I 6 II 7 III 11
Moment znamionowy	Nm	I 0,15 II 0,22 III 0,50	
kierunek wirowania		prawy	